

CAJAS DE DERIVACIÓN MXBJ



MARECHAL ELECTRIC FRANCE

II 2 G Ex eb IIC T⁽²⁾ Gb
o Ex ia o ib IIC T⁽²⁾ Gb
o Ex eb ia o ib IIC T⁽²⁾ Gb
II 2 D Ex tb IIC T⁽²⁾ Db

IECEX LCI 11.0026X
LCIE 11 ATEX 3028X

[2] Según el tipo de borna de conexión.



IP66



0,2 -
300 mm²



GRP
METAL



IK09



-25 °C⁽¹⁾
+60 °C



ATEX



1, 2,
21, 22

[1] Para otras temperaturas ambiente,
consúltenos.

OTRAS CARACTERÍSTICAS

Dimensiones	Póngase en contacto con nosotros para conocer los diferentes tamaños disponibles.
Material	Envoltentes en GRP, de acero inoxidable o aleación de aluminio.
Prensaestopas	M12 - M80.



Configuraciones de
bornas existentes hasta
400 A.

NORMAS

Normas internacionales y Europeas IEC/EN

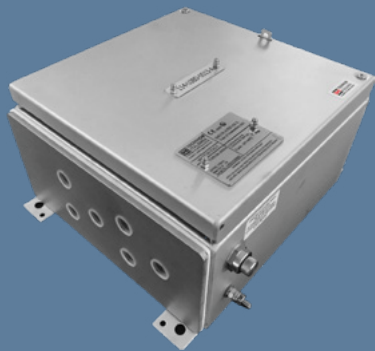
62262, 60079-0, 60079-7, 60079-11, 60079-31.



ACCESORIOS BAJO DEMANDA

- Tierra pasante
- Pletina de tierra
- Barra de protección
- Regleta de unión
- Bisagra exterior
- Patas de fijación exteriores
- Tapón de drenaje/respirador
- Placa de continuidad de tierra
- Prensaestopas metálico con o sin continuidad de tierra

MÚLTIPLES
CONFIGURACIONES,
DIMENSIONES
Y MATERIALES
DISPONIBLES,
CONSÚLTENOS!



CAJAS PARA TOMAS MXBS



MARECHAL ELECTRIC FRANCE

II 2 G Ex eb IIC T⁽²⁾ Gb
 o Ex ia o ib IIC T⁽²⁾ Gb
 o Ex eb ia o ib IIC T⁽²⁾ Gb
 II 2 D Ex tb IIC T⁽²⁾ Db

IECEx LCI 11.0042X
 LCIE 11 ATEX 3047X

[2] En función de la temperatura ambiente, los componentes internos y la combinación de tomas.



IP66



0,22 -
400 mm²



GRP
METAL



IK09



-25 °C⁽¹⁾
+60 °C



ATEX



1, 2,
21, 22

[1] : Para otras temperaturas ambiente, consúltenos.

OTRAS CARACTERÍSTICAS

Dimensiones	Póngase en contacto con nosotros para conocer los diferentes tamaños disponibles.
Material	Envoltentes en GRP, acero inoxidable o aleación de aluminio. Tornillería en acero inoxidable.
Conexionado	Directamente a la toma o en bornas de conexión. Posibilidad de unión entre distintas cajas.
Entradas de cable	M12 a M80 según el tamaño de la caja - Prensa estopas en poliamida para cable no armado. Prensa estopas en latón niquelado para cable armado y no armado (con placa o arandela de continuidad de tierra).



**Configuraciones de bases
existentes hasta 680 A.**

TIPOS DE TOMAS MARECHAL® ASOCIADAS

DECONTACTOR™	DXA1, DXN1, DXN3, DXN6
Conectores	PNCX, SPeX
Conectores multicontacto	PXN12C, DXN25C, DXN37C

NORMAS

Normas internacionales y Europeas IEC/EN	62262, 60079-0, 60079-7, 60079-11, 60079-31.
--	--



ACCESORIOS BAJO DEMANDA

- Codos inclinado
- Tierra pasante
- Pletina de tierra
- Bisagra exterior
- Patas de fijación exteriores
- Tapón de drenaje/respirador
- Placa de continuidad de tierra
- Prensaestopas metálico con o sin continuidad de tierra

MÚLTIPLES
CONFIGURACIONES,
DIMENSIONES
Y MATERIALES
DISPONIBLES,
CONSÚLTENOS!

